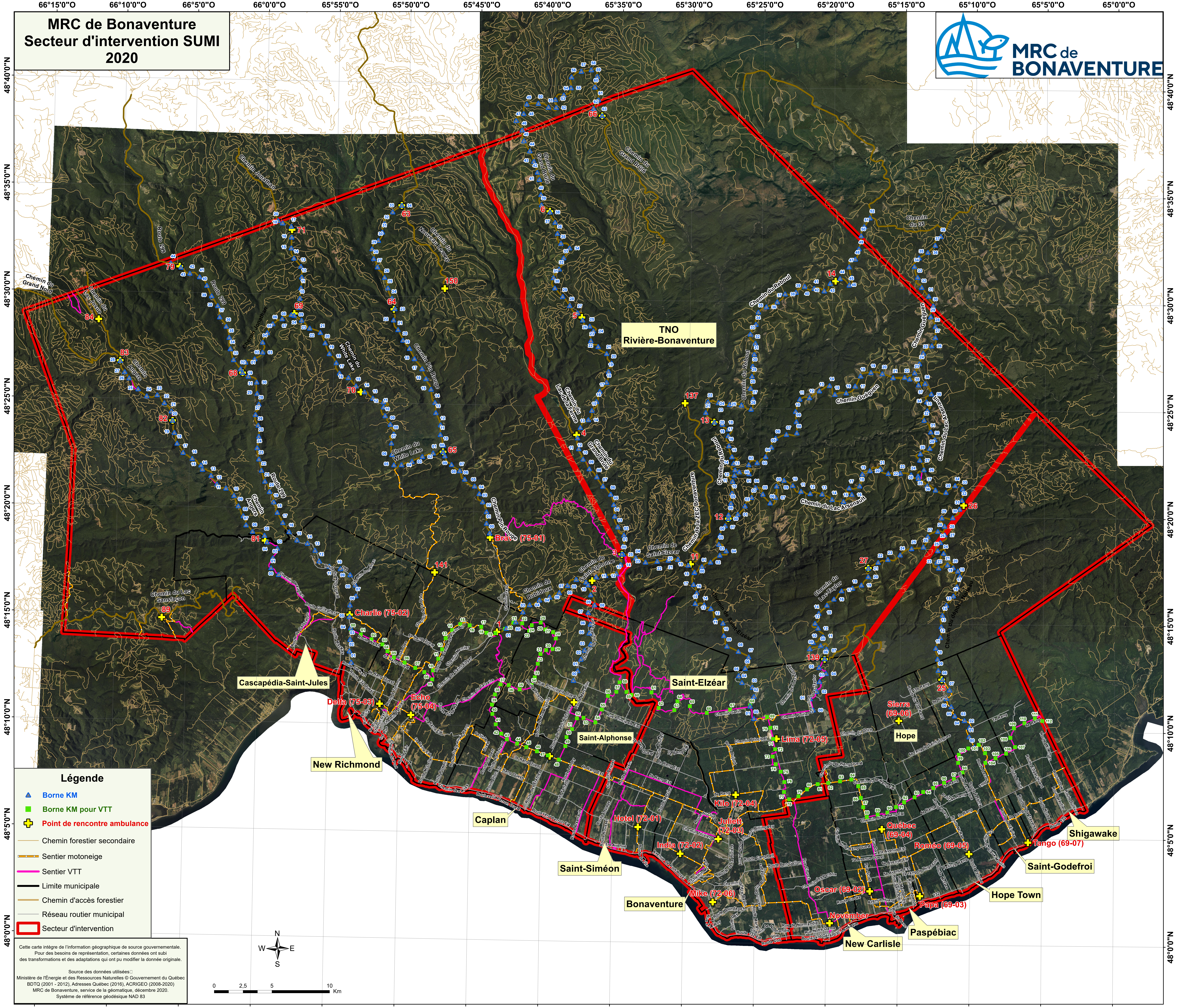


66°15'0"O 66°10'0"O 66°5'0"O 66°0'0"O 65°55'0"O 65°50'0"O 65°45'0"O 65°40'0"O 65°35'0"O 65°30'0"O 65°25'0"O 65°20'0"O 65°15'0"O 65°10'0"O 65°5'0"O 65°0'0"O

MRC de Bonaventure Secteur d'intervention SUMI 2020

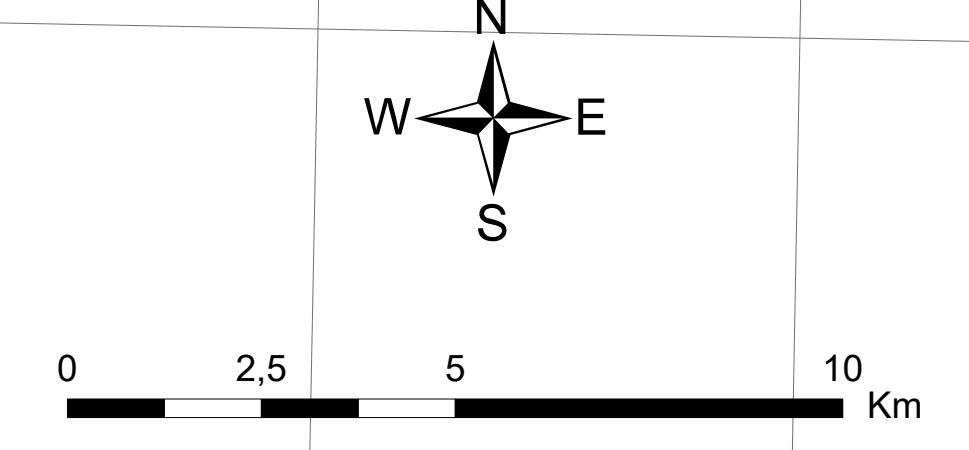


Légende

- ▲ Borne KM
- Borne KM pour VTT
- + Point de rencontre ambulance
- Chemin forestier secondaire
- Sentier motoneige
- Sentier VTT
- Limite municipale
- Chemin d'accès forestier
- Réseau routier municipal
- ▭ Secteur d'intervention

Cette carte intègre de l'information géographique de source gouvernementale. Pour des besoins de représentation, certaines données ont subi des transformations et des adaptations qui ont pu modifier la donnée originale.

Source des données utilisées:
 Ministère de l'Énergie et des Ressources Naturelles © Gouvernement du Québec
 BOTO (2001 - 2012), Adresses Québec (2016), ACRIGEO (2008-2020)
 MRC de Bonaventure, service de la géomatique, décembre 2020.
 Système de référence géodésique NAD 83



66°15'0"O 66°10'0"O 66°5'0"O 66°0'0"O 65°55'0"O 65°50'0"O 65°45'0"O 65°40'0"O 65°35'0"O 65°30'0"O 65°25'0"O 65°20'0"O 65°15'0"O 65°10'0"O 65°5'0"O 65°0'0"O